

SILENT BOX EC

VENTILATORE CENTRIFUGO IN LINEA SUPER SILENZIATO CON MOTORE "EC"

IN LINE SUPER SILENT FAN
WITH EC MOTOR



APPLICAZIONI E PECULIARITÀ

La serie SILENT BOX EC è composta da cassonetti ventilanti accuratamente insonorizzati.

Ideali per estrarre o immettere aria attraverso tubazioni circolari in ambienti quali: locali pubblici, uffici, negozi, bar, palestre, laboratori, bagni, officine, ristoranti.

L'elevato spessore del rivestimento afonizzante ad alta densità in cui è contenuto il ventilatore, il minimo ingombro in altezza del "plenum", la regolabilità del numero di giri del motore brushless EC ad alta efficienza, rendono questa serie indispensabile nelle installazioni dove sono richieste alte efficienze, spazi ridotti o bassi livelli di rumorosità.

GAMMA

La gamma è composta da 5 modelli con diametro delle bocche da 125 a 315 mm.

COSTRUZIONE

- Cassa di contenimento in lamiera zincata con pareti isolate con materiale fonoassorbente ad alta densità spessore 50 mm.
- Bocche circolari di collegamento ai canali.
- Pannello apribile per accedere al ventilatore.
- Ventilatore centrifugo con girante a pale rovesce.
- Motore elettrico monofase EC brushless ad alta efficienza IP44 (IP54 mod.315) regolabile al 100% con un potenziometro o segnale 0-10V con protezione termica.
- Morsettiera esterna IP55.

SPECIFICHE TECNICHE

- Aria convogliata: pulita.
- Temperatura aria: -20°C/+50°C.
- Tensione di alimentazione:
Versione monofase (M) 230V-50Hz.

ACCESSORI

- SRC10: regolatore di velocità 0-10V.
- SH: Serrande a farfalla.
- FA: Fascetta di fissaggio.
- RG: Rete di protezione - Obbligatorio per l'utilizzo a bocca libera a bocca libera.

APPLICATIONS AND ADVANTAGES

SILENT BOX EC fans are cabinet ventilation units acoustically insulated. They are ideal to exhaust or intake the air through circular ducts in installations as: public locals, offices, shops, bars, gym, laboratories, toilets, workshops, restaurants.

The wide thickness of the sound proofing material surrounding the fan, the reduced overall dimensions, the speed adjustable high efficiency brushless EC motor are essential characteristics in any installation requiring high efficiency, reduced spaces or low noise level.

RANGE

This line consists of 5 models with spigot diameters from 125 up to 315 mm.

CONSTRUCTION

- Galvanized steel sheet casing with panels insulated with high density sound proofing material thickness 50 mm.
- Circular spigots for duct mounting.
- Easy access panel.
- Double inlet, double width forward curved blade centrifugal fan.
- Mono-phase electric motor high efficiency brushless EC IP44 (IP54 mod.315), with thermal protection, electronically 100% speed adjustable by means a potentiometer or external 0-10V signal.
- Terminal box protection class: IP55.

TECHNICAL SPECIFICATIONS

- Conveyed air: clean.
- Air temperature: -20°C/+50°C.
- Voltage:
Mono-phase version (M) 230V-50Hz.

ACCESSORIES

- SRC10: Speed regulator 0-10V.
- SH: Butterfly shutter.
- FA: Hose clamp.
- RG: Protection grid - Mandatory for free air.

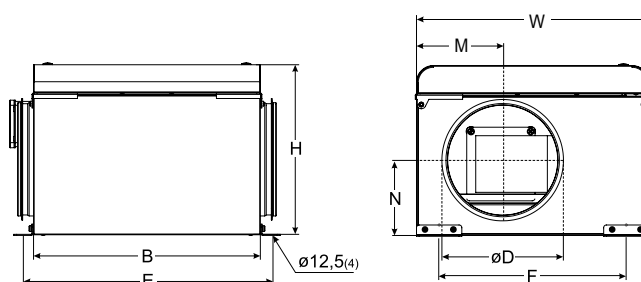
Dimensioni in mm - Dimensions in mm

SILENT BOX EC

DIMENSIONI - DIMENSIONS

Modello Model	B	W	H	M	N	ØD	E	F	Kg
125 M	400	410	325	205	164	125	440	330	12
160 M	550	485	340	149	193	160	590	405	19
200 M	600	545	425	170	258	200	640	465	25
250 M	600	545	425	194	233	250	640	465	25
315 M	437	595	475	298	238	315	477	515	31

Tolleranze dimensionali ± 5 mm - Dimensional tolerances ± 5 mm



SILENT BOX EC

PRESTAZIONI - PERFORMANCES

1 Mm H₂O = 9,8 Pa

Le prestazioni indicate nei diagrammi si riferiscono ad aria alla temperatura di 15°C ed all'altitudine di 0 mt s.l.m., e sono state ottenute in installazioni di tipo "D" in assenza di reti e accessori.

Performances shown in the selection diagrams refer to air at 15°C temperature and 0 mt a.s.l. altitude, and they were obtained in installation type "D" with no grid nor accessories.

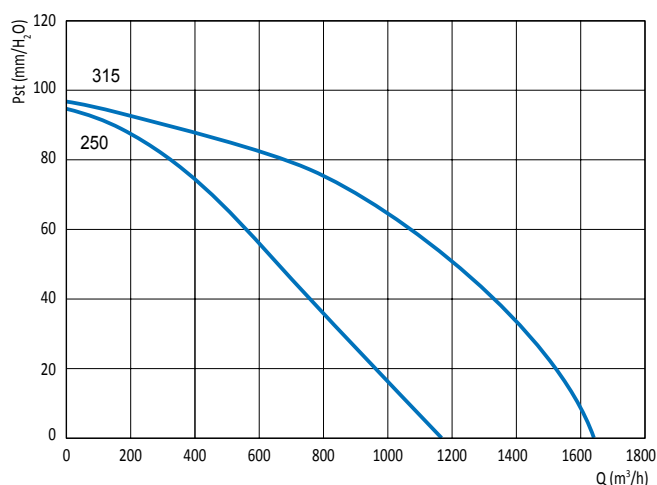
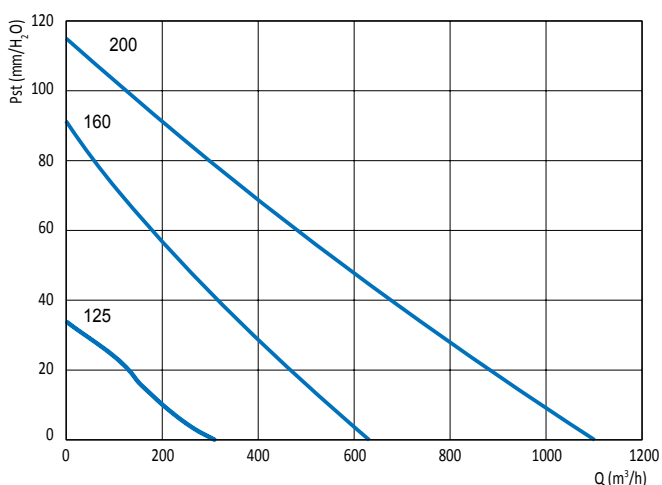
Modello Model	rpm	Pm (W)	In max (A)	Lp (dB(A))	Regolatore Speed Regulator
125 M	4480	53	0,4	47	SRC10
160 M	3490	114	0,99	54	SRC10
200 M	3380	195	1,45	58	SRC10
250 M*	3220	213	1,69	63	SRC10
315 M*	3400	400	3	65	SRC10

Rpm= Numero di giri nominali del motore
 Pm = Potenza motore
 In = Corrente assorbita
 Lp = Livello di pressione sonora in campo libero a 3 m dal ventilatore con le bocche canalizzate.

Rpm= Nominal motor speed
 Pm = Motor power.
 In = Absorbed current.
 Lp = Sound pressure level is measured in free field at 3 m distance from the fan, with inlet and outlet ducted.

* In caso di installazione in UE utilizzare solo per estrazioni in ambienti NON occupati esclusivamente da persone (ad es.: cucine professionali, applicazioni industriali ed agricole, macchinari, data center, ecc.).

* In case of EU installation use only for air changes in environments NOT solely occupied by persons (for example: professional kitchens, industrial and agricultural applications, machinery ventilation, OEM, data centers, ...).



TOLLERANZE: prestazioni aeruliche e rumorosità rientrano nelle tolleranze indicate nella norma DIN 24166, Classe 2.

"Tutte le unità di ventilazione, secondo il Regolamento Europeo 1253/14, devono essere azionate tramite variatore di velocità a seconda della tipologia del motore elettrico. L'indicazione del variatore è riportata nella documentazione dell'unità di ventilazione medesima".

TOLERANCES: performances and sound power levels within the tolerances allowed by the DIN 24166 standard for Class 2.

"All the ventilation units, according to EU Rule 1253/14, must be equipped with variable speed drive depending by motor type. For the suitable driver please refer to the technical documentation of the unit itself".

SILENT BOX EC

ACCESSORI - ACCESSORIES

■ **SRC10: REGOLATORE**
REGULATOR



■ **SH: SERRANDA**
SHUTTER



■ **FA: FASCETTA**
HOSE CLAMP



■ **RG: RETE**
GRID

