

# SILENT BOX EC



Ventilatore in linea super silenzioso con motore EC  
In line super silent fan with EC motor



## APPLICAZIONI E PECULIARITÀ

La serie SILENT BOX EC è composta da cassonetti ventilanti accuratamente insonorizzati.

Ideali per estrarre o immettere aria attraverso tubazioni circolari in ambienti quali: locali pubblici, uffici, negozi, bar, palestre, laboratori, bagni, officine, ristoranti.

L'elevato spessore del rivestimento afonizzante ad alta densità in cui è contenuto il ventilatore, il minimo ingombro in altezza del "plenum", la regolabilità del numero di giri del motore brushless EC ad alta efficienza, rendono questa serie indispensabile nelle installazioni dove sono richieste alte efficienze, spazi ridotti o bassi livelli di rumorosità.

## GAMMA

La gamma è composta da 5 modelli con diametro delle bocche da 125 a 315 mm.

## COSTRUZIONE

- Cassa di contenimento in lamiera zincata con pareti isolate con materiale fonoassorbente ad alta densità spessore 50 mm.
- Bocche circolari di collegamento ai canali.
- Pannello apribile per accedere al ventilatore.
- Ventilatore centrifugo con girante a pale rovescei.
- Motore elettrico monofase EC brushless ad alta efficienza IP44 (IP54 mod.315) regolabile al 100% con un potenziometro o segnale 0-10V con protezione termica
- Morsettiera esterna IP55

## SPECIFICHE TECNICHE

- Aria convogliata: pulita Temperatura
- Aria: -20°C/+50°C
- Tensione di alimentazione:  
Versione monofase (M) 230V-50Hz.

## ACCESSORI

- **SRC10**: regolatore di velocità 0-10V
- **SH**: Serrande a farfalla
- **FA**: Fascetta di fissaggio
- **RG**: Rete di protezione  
(Obbligatorio per l'utilizzo a bocca libera)

## APPLICATIONS AND ADVANTAGES

SILENT BOX CE fans are cabinet ventilation units acoustically insulated.

They are ideal to exhaust or intake the air through circular ducts in installations as: public locals, offices, shops, bars, gym, laboratories, toilets, workshops, restaurants.

The wide thickness of the sound proofing material surrounding the fan, the reduced overall dimensions, the speed adjustable high efficiency brushless EC motor are essential characteristics in any installation requiring high efficiency, reduced spaces or low noise level.

## RANGE

This line consists of 5 models with spigot diameters from 125 up to 315 mm.

## CONSTRUCTION

- Galvanized steel sheet casing with panels insulated with high density sound proofing material thickness 50mm.
- Circular spigots for duct mounting.
- Easy access panel.
- Double inlet, double width forward curved blade centrifugal fan.
- Mono-phase electric motor high efficiency brushless EC IP44 (IP54 mod.315), with thermal protection, electronically 100% speed adjustable by means a potentiometer or external 0-10V signal.
- Terminal box protection class: IP55.

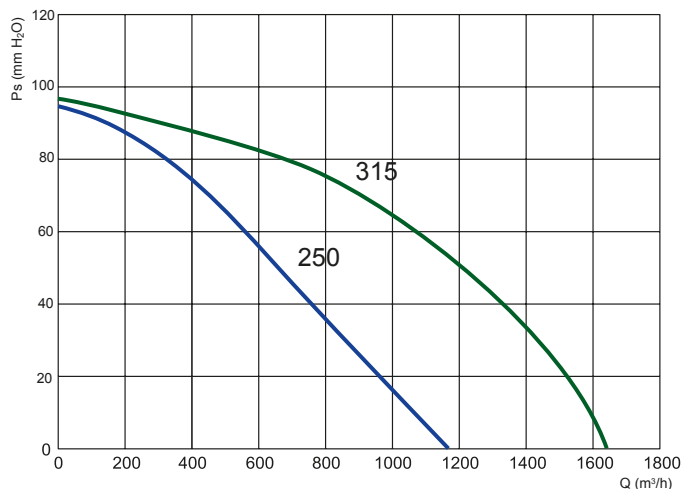
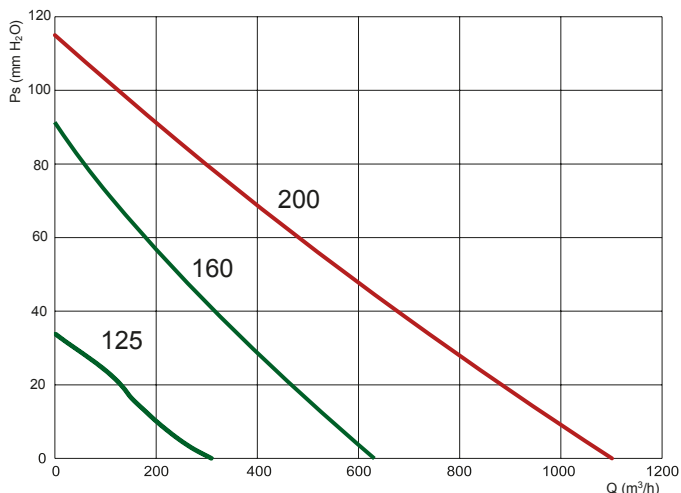
## TECHNICAL SPECIFICATIONS

- Conveyed air: clean
- Air temperature: -20°C/+50°C
- Voltage:  
Mono-phase version (M) 230V-50Hz.

## ACCESSORIES

- **SRC10**: Speed regulator 0-10V
- **SH**: Butterfly shutter
- **FA**: Hose clamp
- **RG**: Protection grid  
(mandatory for free air)

Le prestazioni indicate nei diagrammi si riferiscono ad aria alla temperatura di 15°C ed all'altitudine di 0 mt s.l.m., e sono state ottenute in installazioni di tipo "D" in assenza di reti e accessori. Performances shown in the selection diagrams refer to air at 15°C temperature and 0 mt a.s.l. altitude, and they were obtained in installation type "D" with no grid nor accessories.



Modello Model	rpm	Pm (W)	In max (A)	Lp dB(A)	Regolatore Speed Regulator
125 M	4480	53	0,4	47	SRC10
160 M	3490	114	0,99	54	SRC10
200 M	3380	195	1,45	58	SRC10
250 M	3220	213	1,69	63	SRC10
315 M	3400	400	3	65	SRC10

Rpm= Numero di giri nominali del motore/Nominal motor speed

Pm= Potenza motore/Motor power.

In= Corrente assorbita/Absorbed current.

Lp= Livello di pressione sonora in campo libero a 1 m dal ventilatore con le bocche canalizzate/Sound pressure level is measured in free field at 1 m distance from the fan, with ducted inlet and outlet .

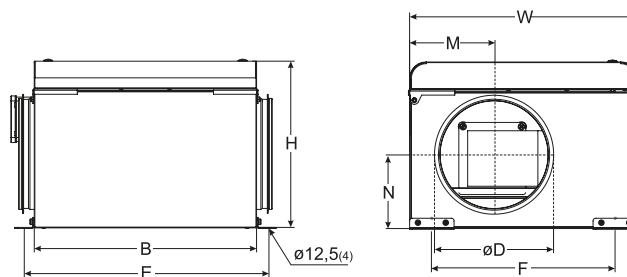
SILENT BOX EC

Dimensioni

Dimensions

Modello Model	B	W	H	M	N	D	E	F	Kg
125 M	400	410	325	205	165,5	125	440	330	12,3
160 M	550	485	340	149	193	160	590	405	19
200 M	600	545	425	170	259,3	200	640	465	25
250 M	600	545	425	194	234,5	250	640	465	25
315 M	437	595	475	297,5	238	315	477	515	31

Dimensioni in mm/Dimensions in mm



SILENT BOX EC

Accessori

Accessories



SRC10

REGOLATORE/REGULATOR



SH

SERRANDA/SHUTTER



FA

FASCETTA/HOSE CLAMP



RG

RETE/GRID

Tutte le unità di ventilazione, secondo il Regolamento Europeo 1253/14, devono essere azionate tramite variatore di velocità a seconda della tipologia del motore elettrico. L'indicazione del variatore è riportata nella documentazione dell'unità di ventilazione medesima/All the ventilation units, according to EU Rule 1253/14, must be equipped with variable speed drive depending by motor type. For the suitable driver please refer to the technical documentation of the unit itself.

Tolleranze: prestazioni aeruliche e rumorosità rientrano nelle tolleranze indicate nella norma DIN 24166, Classe 2

Tolerances: performances and sound power levels within the tolerances allowed by the DIN 24166 standard for Class 2.