

SILENT BOX

VENTILATORE CENTRIFUGO IN LINEA SUPER SILENZIATO

CENTRIFUGAL IN LINE
SUPER SILENT FAN



APPLICAZIONI E PECULIARITÀ

La serie SILENT BOX è composta da cassonetti ventilanti accuratamente insonorizzati.

Ideali per estrarre o immettere aria attraverso, tubazioni circolari in ambienti quali: locali pubblici, uffici, negozi, bar, palestre, laboratori, bagni, officine, ristoranti.

L'elevato spessore del rivestimento afonizzante ad alta densità in cui è contenuto il ventilatore, il minimo ingombro in altezza del "plenum", la regolabilità del numero di giri del motore rendono i SILENT BOX indispensabili nelle installazioni dove sono richiesti spazi ridotti o bassi livelli di rumorosità.

Deve essere utilizzata solo in ambienti interni.

GAMMA

La gamma è composta da 5 modelli con diametro delle bocche da 125 a 315 mm.

COSTRUZIONE

- Cassa di contenimento in lamiera zincata con pareti isolate con materiale fonoassorbente ad alta densità spessore 50 mm.
- Bocche circolari di collegamento ai canali.
- Pannello apribile per accedere al ventilatore.
- Ventilatore centrifugo a doppia aspirazione con girante a pale curve in avanti.
- Motore elettrico monofase, IP44, cl.B, con protezione termica, regolabili elettronicamente nel numero di giri.

SPECIFICHE TECNICHE

- Aria convogliata: pulita.
- Temperatura aria: -20°C/+40°C.
- Tensione di alimentazione:
Versione monofase (M) 230V-50Hz.

ACCESSORI

- Regolatori di velocità.
- Serrande a farfalla.
- Fascette di fissaggio.
- Rete di protezione (accessorio) / Obbligatorio per l'utilizzo a bocca libera.

APPLICATIONS AND ADVANTAGES

SILENT BOX fans are cabinet ventilation units acoustically insulated. They are ideal to exhaust or intake the air through circular ducts in installations as: public locals, offices, shops, bars, gym, laboratories, toilets, workshops, restaurants.

The wide thickness of the sound proofing material surrounding the fan, the reduced overall dimensions, the speed adjustable motor are essential characteristics in any installation requiring reduced spaces or low noise level.

Unit shall be operated indoors only.

RANGE

This line consists of 5 models with spigot diameters from 125 up to 315 mm.

CONSTRUCTION

- Galvanized steel sheet casing with panels insulated with high density sound proofing material thickness 50mm.
- Circular spigots for duct mounting.
- Easy access panel.
- Double inlet, double width forward curved blade centrifugal fan.
- Mono-phase electric motor, IP44, ISO B, with thermal protection, electronically speed adjustable.

TECHNICAL SPECIFICATIONS

- Conveyed air: clean.
- Air temperature: -20°C/+40°C .
- Voltage:
Mono-phase version (M) 230V-50Hz.

ACCESSORIES

- Speed regulators.
- Butterfly shutters.
- Hose clamps.
- Protection grid (accessory) mandatory for free air.



SILENT BOX

PRESTAZIONI - PERFORMANCES

MONOFASE / SINGLE PHASE (230V 50HZ)

Modello Model	rpm	Pm (W)	In max (A)	Lp (dB(A))	Regolatore Speed Regulator
160 M	2647	270	1.2	33	SREM-1,5A/SRSM-4A
200 M*	1550	160	0.7	29	SREM-1,5A/SRSM-4A
250M*	2082	265	1.1	35	SREM-1,5A/SRSM-4A
315M**	1210	950	4.79	59	SREM-7A/SRSM-7A

Rpm = Numero di giri nominali del motore

Pm = Potenza motore

In = Corrente assorbita

Lp = Livello di pressione sonora in campo libero a 1.5 m dal ventilatore con bocche canalizzate.

Rpm = Nominal motor speed

Pm = Motor power

In = Absorbed current

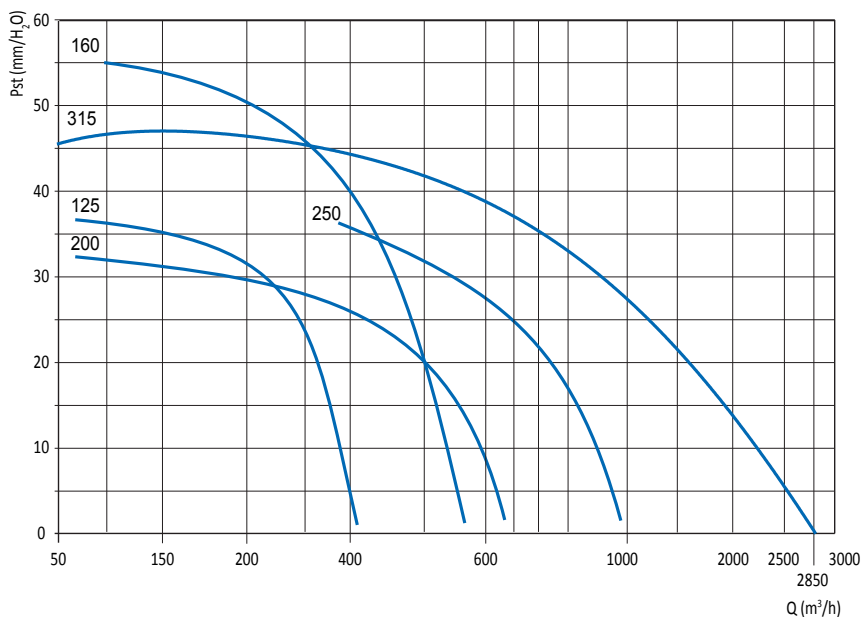
Lp = Sound pressure level in free field at 1.5 m distance from the fan, with ducted inlet and outlet.

**In caso di installazione in UE utilizzare solo per estrazioni in ambienti NON occupati esclusivamente da persone (ad es.: cucine professionali, applicazioni industriali ed agricole, macchinari, data center, ecc.).

**In case of EU installation use only for air changes in environments NOT solely occupied by persons (for example: professional kitchens, industrial and agricultural applications, machinery ventilation, OEM, data centers, ...).

Le prestazioni indicate nei diagrammi si riferiscono ad aria alla temperatura di 15°C ed all' altitudine di 0 mt s.l.m. , e sono state ottenute in installazioni di tipo "D" in assenza di reti e accessori.

Performances shown in the selection diagrams refer to air at 15°C temperature and 0 mt a.s.l. altitude, and they were obtained in installation type "D" with no grid nor accessories.



TOLLERANZE: prestazioni aerauliche e rumorosità rientrano nelle tolleranze indicate nella norma DIN 24166, Classe 2.
* Solo per installazione extra U.E

TOLERANCES: performances and sound power levels within the tolerances allowed by the DIN 24166 standard for Class 2.

* Only for non European market

“Tutte le unità di ventilazione, secondo il Regolamento Europeo 1253/14, devono essere azionate tramite variatore di velocità a seconda della tipologia del motore elettrico. L'indicazione del variatore è riportata nella documentazione dell'unità di ventilazione medesima”.

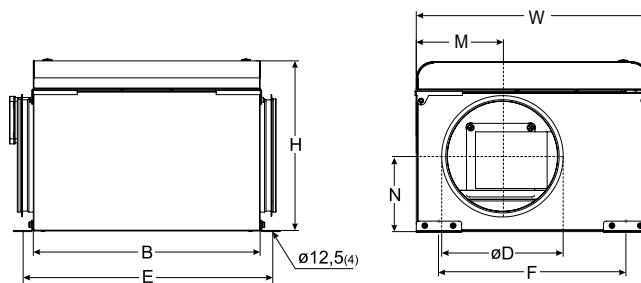
“All the ventilation units, according to EU Rule 1253/14, must be equipped with variable speed drive depending by motor type. For the suitable driver please refer to the technical documentation of the unit itself”.

Dimensioni in mm - Dimensions in mm

SILENT BOX

DIMENSIONI - DIMENSIONS

Modello Model	B	W	H	M	N	ØD	E	F	kg
125	400	410	300	133	170	125	440	330	13
160	400	410	300	261	141	160	440	330	14
200	444	444	420	222	250	200	484	364	17
250	444	444	420	222	220	250	484	364	18
315	694	694	499	236	266	315	734	614	48



Tolleranze dimensionali ± 5 mm - Dimensional tolerances ± 5 mm

- **1** Rete di protezione (accessorio).
Obbligatorio per l'utilizzo a bocca libera -
Protection grid (accessory)
mandatory for free air
- **2** Serranda di non ritorno a farfalla
- Backdraught butterfly shutters
- **3** Cassone - Cabinet
- **4** Collare di fissaggio -
Hose clamp
- **5** Ventilatore - Fan
- **6** Coperchio di chiusura -
Coverpanel
- **7** Regolatore di velocità -
Speed regulator



SILENT BOX

ACCESSORI - ACCESSORIES

■ **FA**
FASCETTA
HOSE CLAMP

Collare per il fissaggio del ventilatore alla canalizzazione.

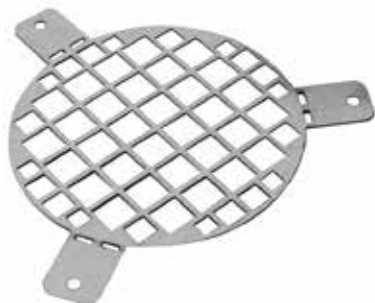
To be used to connect the fan to the ducting.



■ **RG**
RETE DI PROTEZIONE
PROTECTION GRID

Serve ad impedire il contatto accidentale con le parti in rotazione. Obbligatorio per l'utilizzo a bocca libera.

Required to prevent accidental contact with rotation parts. Mandatory for free air.



■ **SH**
SERRANDA
SHUTTER

Serranda di non ritorno a farfalla.

Backdraught butterfly shutter.



■ **SRE**
REGOLATORE DI VELOCITÀ
SPEED REGULATOR



Ventilatore centrifugo a doppia aspirazione con girante a pale curve in avanti.

Double inlet, double width forward curved blade centrifugal fan.

